



VITAspa

VITALITY FOR LIFE


VITALITY FOR LIFE

Vous reconnaissez la vitalité quand vous la voyez : la grand-mère pétillante de 75 ans qui nage deux kilomètres par jour, le fleuriste inspiré dont la passion pour les roses vous pousse à les acheter par plusieurs douzaines, l'ami empathique dont le comportement centré et calme semble rayonner d'une paix intérieure. Les personnes pleines de vitalité débordent de cet élément spécial et se démarquent des autres comme des pièces de monnaie brillantes dans l'eau.

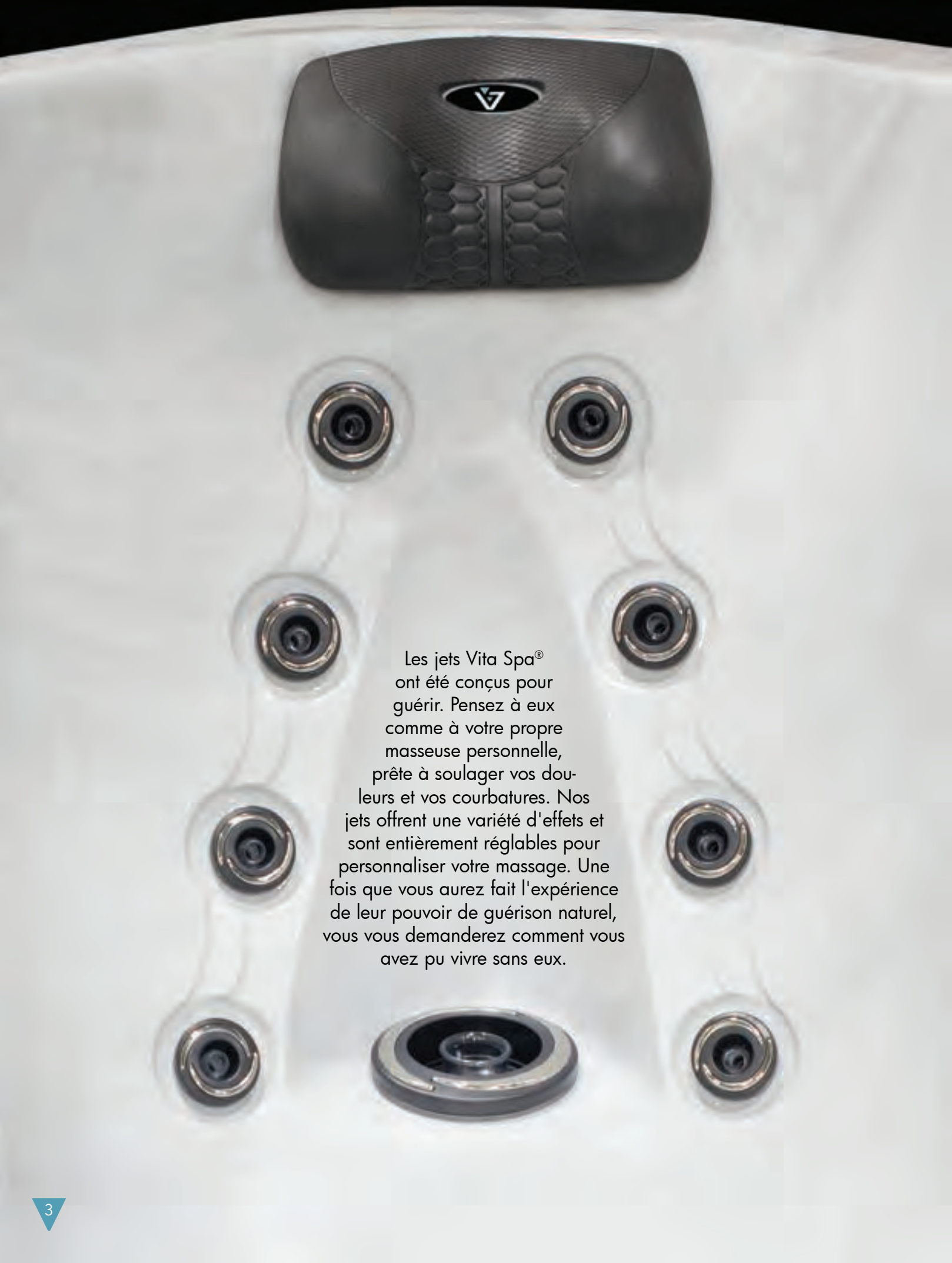
Tout cela nous amène à nous demander : pourquoi certaines personnes ont-elles plus de vitalité que d'autres ?

Puisque la vitalité est souvent transmise par des traits physiques comme des yeux pétillants, une peau rayonnante, une attitude énergique, il est tentant de tout attribuer à une bonne santé. Mais il y a plus à la vitalité que la physiologie robuste. Après tout, tous les individus cliniquement en bonne santé et apparemment en forme ne semblent pas particulièrement vitaux. Et certains individus physiquement fragiles parviennent encore à émaner une force de vie extraordinaire et une joie de vivre.





Bien sûr, faire des choix sains mène généralement plus directement à la vitalité que des choix malsains. Mais à bien des égards, le corps physique devient simplement une vitrine pour les nombreux trésors de la vitalité. Découvrez comment les bains à remous Vita Spa peuvent améliorer votre vitalité pour la vie.



Les jets Vita Spa®
ont été conçus pour
guérir. Pensez à eux
comme à votre propre
masseuse personnelle,
prête à soulager vos dou-
leurs et vos courbatures. Nos
jets offrent une variété d'effets et
sont entièrement réglables pour
personnaliser votre massage. Une
fois que vous aurez fait l'expérience
de leur pouvoir de guérison naturel,
vous vous demanderez comment vous
avez pu vivre sans eux.



Un Vita Spa® est conçu pour offrir un massage complet du dos, similaire à celui que vous recevriez dans une clinique de massage. Il existe cinq techniques couramment utilisées pour améliorer la circulation, soulager les tensions et favoriser la détente. Votre Vita Spa® utilise différents jets et configurations pour dispenser ces traitements de massage.

Effleurage

Il s'agit d'un massage glissant ou coulissant, effectué le long du dos dans un mouvement continu. L'effleurage est à la fois relaxant et curatif. Ce traitement utilise de puissants jets d'eau dirigés vers le haut le long du dos, vers les organes vitaux. En combinant cela avec des jets de pression directe, cela crée un massage incroyable et curatif.









Pétrissage

Ce massage avec mouvement de "pétrissage" est couramment utilisé pour les groupes musculaires les plus importants. Les jets rotatifs dans les spas Vita créent ce mouvement de pétrissage, soulageant les tensions et les douleurs profondément ancrées dans les muscles.



Tapotement

Cette technique consiste à tapoter de manière rythmique en utilisant les bords des mains ou légèrement avec les paumes. Un massage par tapotement favorise la circulation sanguine pour aider le corps à éliminer les toxines et les acides qui peuvent s'accumuler, causant douleurs et raideurs.







Friction Circulaire

Cela est également appelé massage des fibres transversales. Un mouvement circulaire à travers les fibres musculaires permet de détendre les muscles raides et fatigués, soulageant le stress et augmentant la mobilité.

A close-up photograph of a woman lying on her side, receiving a Shiatsu massage. Her hair is pulled back into a bun. Two hands are visible, applying pressure to her upper back and shoulder area. The lighting is warm and soft, highlighting the contours of her body and the texture of the massage hands.

Shiatsu

La pression des doigts, ou massage Shiatsu, se concentre sur les points d'acupression du corps pour soulager les douleurs et les courbatures. Les petits jets de la taille d'un doigt sont placés le long de ces points de pression pour un massage ciblé.



Factuel

Il y a plus de 200'000 terminaisons nerveuses dans vos pieds. Elles sont reliées à vos lignes méridiennes et favorisent la guérison globale et la relaxation.

Réflexologie

La réflexologie cible les terminaisons nerveuses des mains et des pieds qui sont connectées à l'ensemble du corps. Masser efficacement ces zones est essentiel pour une relaxation complète



Champagne Air

Un massage des tissus plus doux utilisant des bulles pour caresser les muscles sensibles et douloureux, aider à éliminer l'accumulation de toxines et détendre l'ensemble du corps.



VIVEZ VOTRE VIE

Le temps est précieux et notre objectif est que vous profitiez de chaque instant. Les bains à remous Vita Spa ont été conçus pour une utilisation et un entretien facile, rendant la possession d'un bain à remous simple.

Certaines fonctionnalités ont été conçues dans cet objectif, allant de nos commandes faciles à utiliser à notre témoin lumineux de spa, en passant par une construction de qualité d'appareil électroménager, une capacité Wi-Fi, une isolation Northern Exposure et un système de filtration d'eau propre et claire.





Les bains à remous Vita Spa® offrent un moyen d'apprécier la vie et de passer du temps avec vos proches dans le confort de votre maison. Une oasis de détente dans votre jardin est l'endroit parfait pour créer des souvenirs et vous ressourcer tout en vous préparant à en créer davantage à l'avenir.

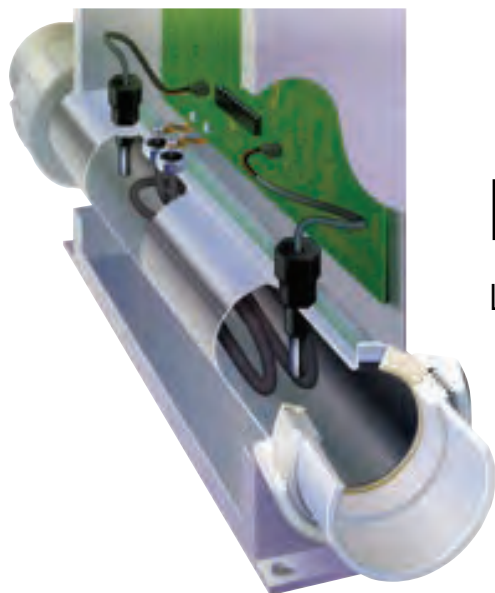
700/500 SERIES SMART TOUCH II

Les panneaux de contrôle Smart Touch II sont faciles à lire et vous permettent de changer la température, d'ajuster l'éclairage et de contrôler votre massage. Ce contrôle fonctionne même lorsqu'il est mouillé, vous permettant de personnaliser votre expérience même après être entré dans votre bain à remous.



Le tout premier spa au monde entièrement électronique **ENTIÈREMENT ÉLECTRONIQUE** **POMPE À CADRE 56**

Les bains à remous Vita Spa® utilisent des pompes Direct Drive 56 dans tous leurs modèles. Celles-ci sont plus grandes et plus puissantes que les moteurs de cadre 48 présents dans la plupart des spas. Cela élimine les interrupteurs mécaniques, permettant aux pompes de fonctionner plus longtemps et de manière plus économe en énergie.



POWERPACK AVEC LA TECHNOLOGIE M8

Le Powerpack avec la technologie M8 est une nouvelle plateforme matérielle/logicielle révolutionnaire qui élimine complètement les interrupteurs mécaniques. La plateforme M8 utilise des "capteurs intelligents" pour mesurer avec précision et fiabilité la température de l'eau.

CONNAISSEZ L'ÉTAT DE SANTÉ DE VOTRE SPA EN UN COUP D'ŒIL.

Le témoin lumineux d'état est une fonctionnalité standard sur les bains à remous de la série 700, vous permettant de vérifier l'état de votre bain à remous sans ouvrir le couvercle ou utiliser l'application. La couleur passe du bleu au rouge ou clignote en bleu ou en rouge avec des codes d'erreur correspondants



Factuel

Une eau propre et claire dans votre bain à remous signifie que votre peau n'absorbe que les éléments les plus purs. Une immersion quotidienne peut réduire la pression artérielle, la glycémie et accélérer la guérison



Immergez-vous dans la pureté

LE SYSTÈME DE FILTRATION DE LA SÉRIE 700

Notre système de double filtration garantit que la quantité maximale d'eau passe à travers les filtres avant de retourner dans le spa. La filtration est assurée par les puissantes pompes à jets, qui font circuler rapidement de grandes quantités d'eau.



LA PUISSANCE DE L'OZONE ET DES UV, CLEANZONE® ULTRA

Le traitement de l'eau de haute qualité est l'une des caractéristiques les plus importantes à prendre en compte lors de l'évaluation d'un spa. CleanZone et CleanZone Ultra utilisent tous deux l'ozone pour assainir votre eau. CleanZone® Ultra utilise également la lumière UVC, la même technologie utilisée dans de nombreuses communautés du monde entier pour purifier l'eau potable. CleanZone® Ultra tue 99,9 % des micro-organismes, des bactéries, des virus et des parasites, ce qui en fait le système de désinfection parfait pour votre spa.

Combinaison Ozone/UV



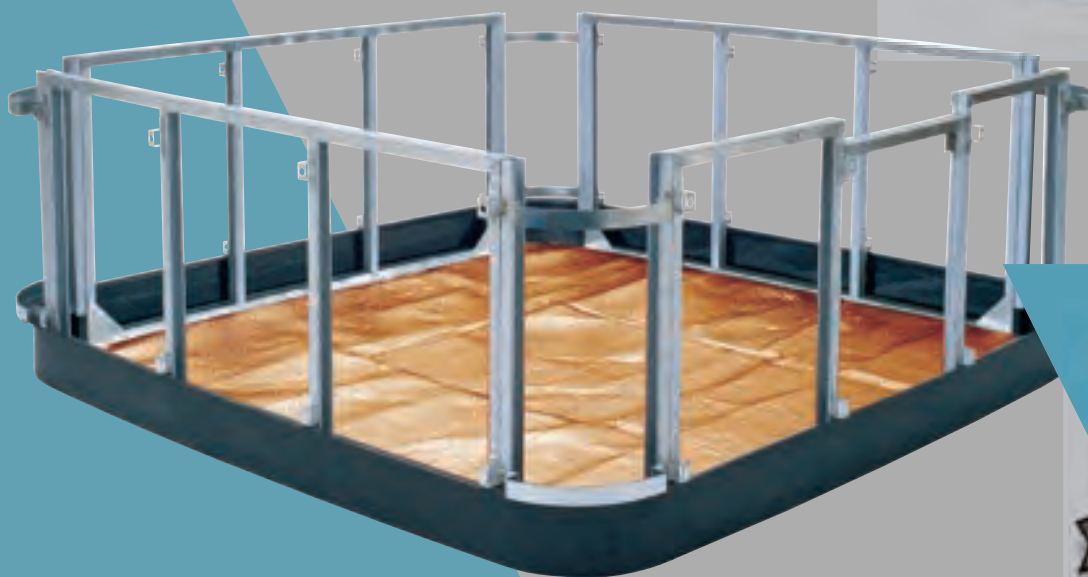
Ozone uniquement



Qualité supérieure

Le premier spa de qualité électroménager au monde

La conception de structure en acier des spas Vita Spa® des séries 700 et 500 permet un entretien complet de toute la structure et de toutes les pièces mécaniques. Le spa peut être entretenu et ramené aux spécifications d'usine directement dans votre jardin. Nous appelons cette fonctionnalité "Qualité électroménager".



SOUS-STRUCTURE EN ACIER

Les spas Vita Spa® des séries 700 et 500 ont une structure en acier qui offre une intégrité structurelle supérieure au bois, ainsi qu'une protection contre la corrosion supérieure pour une durée de vie beaucoup plus longue. Elle ne se dilate pas ni ne se contracte avec l'humidité. Les propriétés inorganiques ne pourrissent, ne se déforment, ne se fissurent ni ne se cassent jamais, éliminant ainsi les inquiétudes liées à l'infestation animale ou aux dommages causés par les termites.

GARANTIE À VIE DE LA STRUCTURE EN ACIER

- 40% plus léger, mais 250% plus résistant que les structures en bois traditionnelles
- Résistant aux intempéries
- Sans corrosion



Scellé de haut en bas

Construction de qualité électroménager, économe en énergie et réparable

COUVERTURE WEATHER SHIELD

Les couvertures WeatherShield sont doublées avec notre feuille d'isolation en cuivre pour améliorer la rétention de chaleur. Les coutures doublement cousues pour plus de durabilité permettent à la couverture de supporter plus de 200 Kg. La coque extérieure est extrêmement résistante aux intempéries, ne se décolore pas et pèse environ 25% de moins que les autres couvertures de l'industrie.



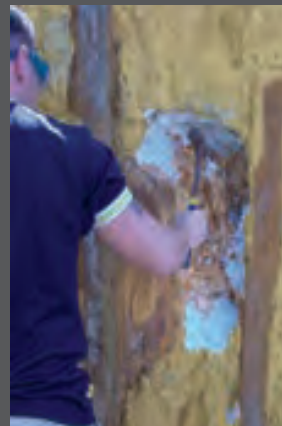
BASE ÉTANCHE EN ABS

La base étanche en ABS est fabriquée d'une seule pièce et offre une base robuste qui scelle le fond du spa, emprisonnant la chaleur et empêchant l'humidité de pénétrer.



UN SERVICE FACILITÉ

Votre spa de qualité électroménager Vita Spa® peut être entretenu et remis en état selon les spécifications d'usine. Ce n'est pas possible avec les spas traditionnels remplis de mousse car ils sont extrêmement difficiles à entretenir et sont généralement endommagés dans le processus.



L'entretien d'un spa rempli de mousse.

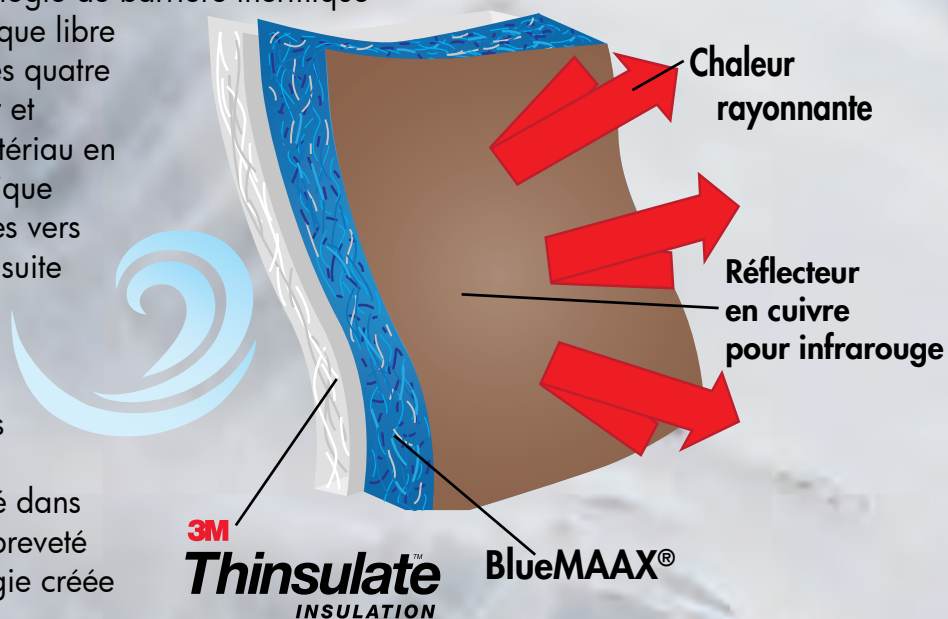


Conçu pour les environnements les plus difficiles.



SYSTÈME D'ISOLATION NORTHERN EXPOSURE®

Northern Exposure® est une technologie de barrière thermique unique qui recycle l'énergie thermique libre pour un chauffage plus efficace. Les quatre côtés du spa, ainsi que le plancher et le couvercle, sont doublés d'un matériau en cuivre pour refléter l'énergie thermique rayonnante générée par les pompes vers l'intérieur du spa. La chaleur est ensuite absorbée par la plomberie, ce qui contribue à maintenir la température de l'eau. Enfin, l'ensemble du bain à remous est isolé avec du 3M Thinsulate™, le même matériau incroyable utilisé dans les vêtements d'hiver. Ce système breveté à trois couches garantit que l'énergie créée par le spa reste dans le spa. Disponible uniquement sur les modèles des séries 700 et 500.



GARANTIE À VIE SUR L'ISOLATION

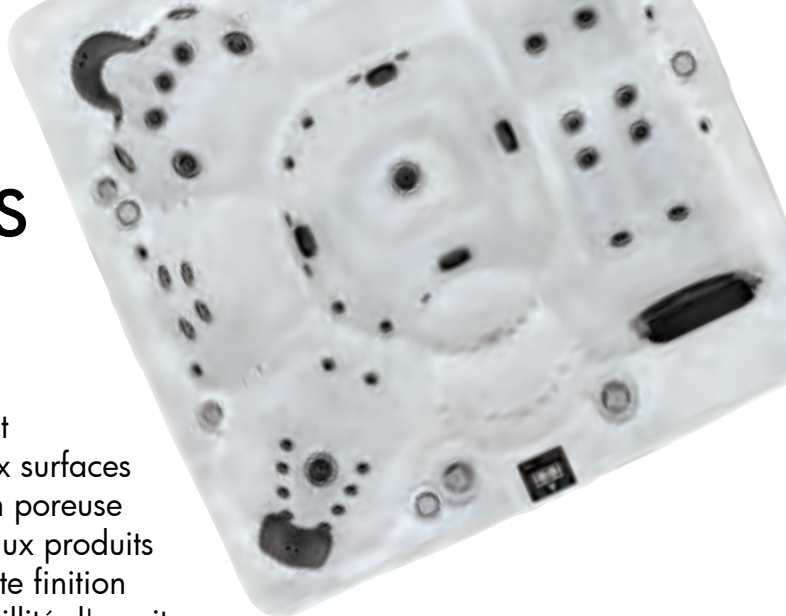
Le système d'isolation de votre nouveau spa Vita Spa® est garanti pour maintenir la même valeur d'isolation qu'au moment de sa fabrication. Au fil des années, lorsque vous profiterez de votre spa, vous vous sentirez en sécurité en sachant qu'il peut être maintenu au même niveau élevé d'efficacité que le jour où il a été fabriqué.

3M et Thinsulate sont des marques déposées de 3M.

Choix des couleurs

COULEURS ACRYLIQUES

La finition intérieure attrayante d'un spa Vita provient de l'acrylique coulé en continu. Cela est supérieur aux surfaces en éthylène "plastique souple". La surface dure et non poreuse résiste aux taches, à la décoloration, aux rayures et aux produits chimiques. Avec l'aspect de la nacre ou du métal, cette finition extrêmement robuste et durable offre beauté et tranquillité d'esprit.



Silver
Marble

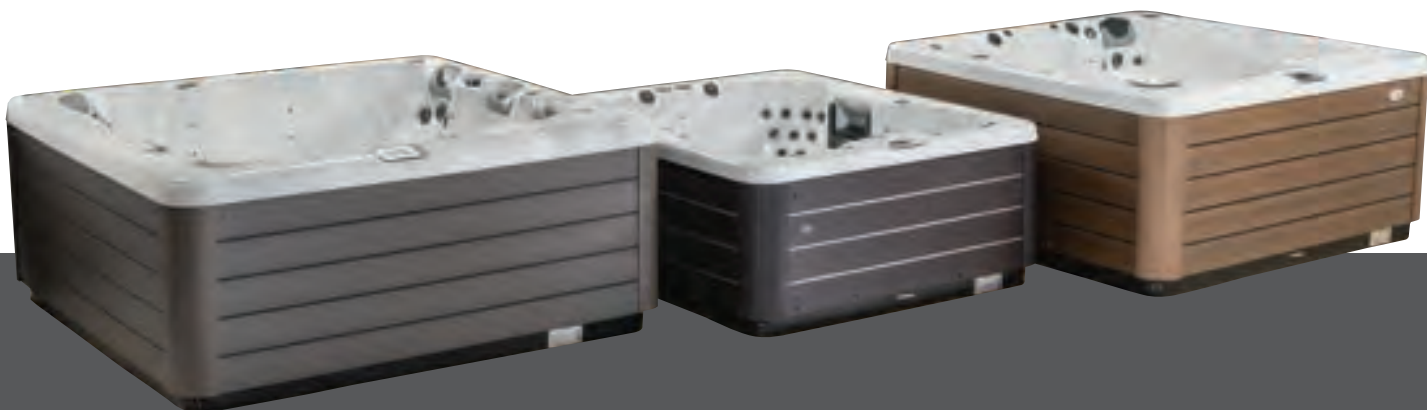
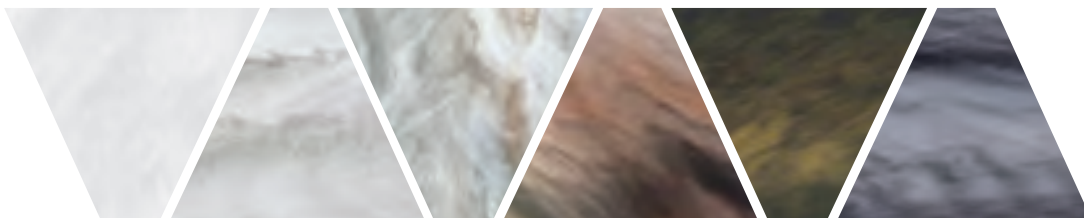
Glacier
Mountain

Smokey
Mountain

Tuscan
Sun

Midnight
Canyon

Storm
Clouds



EXCEL-X CABINET COLORS

Fabriqué à partir d'un composite haute résistance, Excel-X™ a l'apparence et la texture du bois naturel véritable. Excel-X™ est respectueux de l'environnement, ne se dégrade pas avec les intempéries, ne se tache pas et est pratiquement sans entretien. Cela ne vous fait-il pas vous sentir mieux ? Pecan Ridge, Resort Gray et Modern Mocha sont disponibles sur les séries 700 et 500.

Pecan
Ridge

Modern
Mocha

Resort
Gray



700 SERIES

VITAspa

VITALITY FOR LIFE

MYSTIQUE

Spécifications

Sièges: 6-7 occupants
Taille (LxlxH): 229 x 290 x 96,5 cm

Poids sec/humide: 557 / 2505 kg

Litres: 1958

Pompes: Pompe 1 3.0Hp/6.0bHp, 2Sp
Pompe 2 3.0Hp/6.0bHp, 2Sp
Pompe 3 3.0Hp/6.0bHp, 1Sp

Jets: 57

Caractéristiques

AquaGlo®
Oreiller profilé illuminé
Sous-verres Aurora
Caractéristiques Aurora Cascade 4
Vannes de contrôle éclairées
Champagne Air™ (20 jets d'air)

Excel-X® armoire (Simili Bois)
Protection contre le gel
Perma-Shield™ Bac inférieur
Couverture de style Premier
Halo Pro-Loc™ Jets en acier inoxydable
Châssis en acier
Northern Exposure® Système d'isolation
Commandes SmartTouch2

Options

Pompe de circulation 24h/24
CleanZone®
CleanZone® Ultra Double désinfection
Équipement d'exercice
Vita Tunes™

Option installée par le concessionnaire

Mise à niv. de l'ensemble de jets illuminés



Couleurs extérieures

Pecan Ridge

Modern Mocha

Resort Gray

Couleurs intérieures

Silver Marble

Tuscan Sun

Midnight Canyon

Spécifications et style sujets à changement
AquaGlo illustrés et stéréo en option

700 SERIES

VITAspa

VITALITY FOR LIFE

RENDEZ-VOUS

Spécifications

Sièges: 6-7 Occupants
Taille (LxlxH): 234 x 234 x 96.5 cm

Poids sec/humide: 531 / 2189 kg

Litres: 1668

Pompes: Pompe 1 3.0Hp/6.0bHp, 2Sp
Pompe 2 3.0Hp/6.0bHp, 2Sp
Pompe 3 3.0Hp/6.0bHp, 1Sp

Jets: 78

Caractéristiques

- AquaGlo®
- Oreiller profilé illuminé
- Sous-verres Aurora
- Caractéristiques Aurora Cascade 4
- Vannes de contrôle éclairées
- Excel-X® Armoire (Simili Bois)
- Protection contre le gel
- Perma-Shield™ Bac inférieur
- Couverture de style Premier
- Halo Pro-Loc™ Jets en acier inoxydable
- Châssis en acier
- Northern Exposure® Système d'isolation
- Commandes SmartTouch2

Options

- Champagne Air™ (20 jets d'air)
- Pompe de circulation 24h/24
- CleanZone®
- CleanZone® Ultra Double désinfection
- Vita Tunes™



Option installée par le concessionnaire

- Mise à niv. de l'ensemble de jets illuminés

Spécifications et style sujets à changement

AquaGlo illustrés et stéréo en option

Couleurs extérieures

Pecan Ridge

Modern Mocha

Resort Gray

Couleurs intérieures

Silver Marble

Glacier Mountain

Smokey Mountain

Tuscan Sun

Midnight Canyon

Storm Clouds

700 SERIES

VITAspa

VITALITY FOR LIFE

CABARET

Spécifications

Sièges: 6-7 Occupants
Taille (LxlxH): 234 x 234 x 96.5 cm

Poids sec/humide: 499 / 2119 kg

Litres: 1629

Pompes: Pompe 1 3.0Hp/6.0bHp, 2Sp
Pompe 2 3.0Hp/6.0bHp, 2Sp
Pompe 3 3.0Hp/6.0bHp, 1Sp

Jets: 62

Caractéristiques

- AquaGlo®
- Oreiller profilé illuminé
- Sous-verres Aurora
- Caractéristiques Aurora Cascade 4
- Vannes de contrôle éclairées
- Excel-X® Armoire (Simili Bois)
- Protection contre le gel
- Perma-Shield™ Bac inférieur
- Couverture de style Premier
- Halo Pro-Loc™ Jets en acier inoxydable
- Châssis en acier
- Northern Exposure® Système d'isolation
- Commandes SmartTouch2

Options

- Champagne Air™ (10 jets d'air)
- Pompe de circulation 24h/24
- CleanZone®
- CleanZone® Ultra Double désinfection
- Vita Tunes™

Option installée par le concessionnaire

- Mise à niv. de l'ensemble de jets illuminés



Spécifications et style sujets à changement
AquaGlo illustrés et stéréo en option

Couleurs extérieures

Pecan Ridge

Modern Mocha

Resort Gray

Couleurs intérieures

Silver Marble

Glacier Mountain

Smokey Mountain

Tuscan Sun

Midnight Canyon

Storm Clouds

700 SERIES

VITAspa

VITALITY FOR LIFE

RIVIERA

Spécifications

Sièges: 6-7 Occupants
Taille (LxlxH): 234 x 234 x 96,5 cm

Poids sec/humide: 518 / 2096 kg

Litres: 1586

Pompes: Pompe 1 3.0Hp/6.0bHp, 2Sp
Pompe 2 3.0Hp/6.0bHp, 2Sp
Pompe 3 3.0Hp/6.0bHp, 1Sp

Jets: 61

Caractéristiques

- AquaGlo®
- Oreiller profilé illuminé
- Sous-verres Aurora
- Caractéristiques Aurora Cascade 4
- Vannes de contrôle éclairées
- Excel-X® Armoire (Simili Bois)
- Protection contre le gel
- Perma-Shield™ Bac inférieur
- Couverture de style Premier
- Halo Pro-Loc™ Jets en acier inoxydable
- Châssis en acier
- Northern Exposure® Système d'isolation
- Commandes SmartTouch2

Options

- Champagne Air™ (14 jets d'air)
- Pompe de circulation 24h/24
- CleanZone®
- CleanZone® Ultra Double désinfection
- Vita Tunes™

Option installée par le concessionnaire

- Mise à niv. de l'ensemble de jets illuminés



Spécifications et style sujets à changement
AquaGlo illustrés et stéréo en option

Couleurs extérieures

Pecan Ridge

Modern Mocha

Resort Gray

Couleurs intérieures

Silver Marble

Glacier Mountain

Smokey Mountain

Tuscan Sun

Midnight Canyon

Storm Clouds

700 SERIES

VITAspa

VITALITY FOR LIFE

VIVRE

Spécifications

Sièges: 6 occupants
Taille (LxlxH): 234 x 234 x 96,5 cm

Poids sec/humide: 526 / 2205 kg

Litres: 1688

Pompes: Pompe 1 3.0Hp/6.0bHp, 2Sp
Pompe 2 3.0Hp/6.0bHp, 2Sp
Pompe 3 3.0Hp/6.0bHp, 1Sp

Jets: 61

Caractéristiques

- AquaGlo®
- Oreiller profilé illuminé
- Sous-verres Aurora
- Caractéristiques Aurora Cascade 4
- Vannes de contrôle éclairées
- Excel-X® Armoire (Simili Bois)
- Protection contre le gel
- Perma-Shield™ Bac inférieur
- Couverture de style Premier
- Halo Pro-Loc™ Jets en acier inoxydable
- Châssis en acier
- Northern Exposure® Système d'isolation
- Commandes SmartTouch2

Options

- Champagne Air™ (14 jets d'air)
- Pompe de circulation 24h/24
- CleanZone®
- CleanZone® Ultra Double désinfection
- Vita Tunes™

Option installée par le concessionnaire

- Mise à niv. de l'ensemble de jets illuminés



Spécifications et style sujets à changement
AquaGlo illustrés et stéréo en option

Couleurs extérieures

Pecan Ridge

Modern Mocha

Resort Gray

Couleurs intérieures

Silver Marble

Glacier Mountain

Smokey Mountain

Tuscan Sun

Midnight Canyon

Storm Clouds

Factuel

Le sommeil fait bien plus que nous faire nous sentir reposés. Le sommeil joue un rôle crucial dans les fonctions immunitaires, le métabolisme, la mémoire, l'apprentissage et d'autres fonctions vitales.



500 SERIES

VITAspa

VITALITY FOR LIFE

GRAND

Spécifications

Sièges: 6-7 occupants
Taille (LxlxH): 234 x 234 x 96.5 cm

Poids sec/humide: 405 / 1909 kg

Litres: 1512

Pompes: Pompe 1 3.0Hp/6.0bHp, 2Sp
Pompe 2 3.0Hp/6.0bHp, 2Sp

Jets: 53

Caractéristiques

- AquaGlo®
- Oreiller profilé illuminé
- Sous-verres Aurora
- Caractéristiques Aurora Cascade 2
- Vannes de contrôle éclairées
- Excel-X® Armoire (Simili Bois)
- Protection contre le gel
- Perma-Shield™ Bac inférieur
- Couverture de style Premier
- Halo Pro-Loc™ Jets en acier inoxydable
- Châssis en acier
- Northern Exposure® Système d'isolation
- Commandes SmartTouch2

Options

- Champagne Air™ (10 jets d'air)
- Pompe de circulation 24h/24
- CleanZone®
- CleanZone® Ultra Double désinfection
- Vita Tunes™

Option installée par le concessionnaire

- Mise à niv. de l'ensemble de jets illuminés



Spécifications et style sujets à changement
AquaGlo illustrés et stéréo en option

Couleurs extérieures

Pecan Ridge

Modern Mocha

Resort Gray



Couleurs intérieures

Silver Marble

Glacier Mountain

Smokey Mountain

Tuscan Sun

Midnight Canyon

Storm Clouds



500 SERIES



VITALITY FOR LIFE

ENVIE

Spécifications

Sièges: 5-6 occupants
Taille (LxlxH): 234 x 234 x 96.5 cm

Pompes: Pompe 1 3.0Hp/6.0bHp, 2Sp
Pompe 2 3.0Hp/6.0bHp, 2Sp

Poids sec/humide: 403 / 1852 kg

Jets: 54

Litres: 1456

Caractéristiques

- AquaGlo®
- Oreiller profilé illuminé
- Sous-verres Aurora
- Caractéristiques Aurora Cascade 2
- Vannes de contrôle éclairées
- Excel-X® Armoire (Simili Bois)
- Protection contre le gel
- Perma-Shield™ Bac inférieur
- Couverture de style Premier
- Halo Pro-Loc™ Jets en acier inoxydable
- Châssis en acier
- Northern Exposure® Système d'isolation
- Commandes SmartTouch2

Options

- Champagne Air™ (10 jets d'air)
- Pompe de circulation 24h/24
- CleanZone®
- CleanZone® Ultra Double désinfection
- Vita Tunes™

Option installée par le concessionnaire

- Mise à niv. de l'ensemble de jets illuminés



Spécifications et style sujets à changement
AquaGlo illustrés et stéréo en option

Couleurs extérieures

Pecan Ridge Modern Mocha Resort Gray



Couleurs intérieures

Silver Marble Glacier Mountain Smokey Mountain Tuscan Sun Midnight Canyon Storm Clouds



500 SERIES



VITALITY FOR LIFE

SALON

Spécifications

Sièges: 5 occupants
Taille (LxlxH): 234 x 234 x 96.5 cm

Pompes: Pompe 1 3.0Hp/6.0bHp, 2Sp
Pompe 2 3.0Hp/6.0bHp, 2Sp

Poids sec/humide: 432 / 1971 kg

Jets: 53

Litres: 1547

Caractéristiques

- AquaGlo®
- Oreiller profilé illuminé
- Sous-verres Aurora
- Caractéristiques Aurora Cascade 2
- Vannes de contrôle éclairées
- Excel-X® Armoire (Simili Bois)
- Protection contre le gel
- Perma-Shield™ Bac inférieur
- Couverture de style Premier
- Halo Pro-Loc™ Jets en acier inoxydable
- Châssis en acier
- Northern Exposure® Système d'isolation
- Commandes SmartTouch2

Options

- Champagne Air™ (10 jets d'air)
- Pompe de circulation 24h/24
- CleanZone®
- CleanZone® Ultra Double désinfection
- Vita Tunes™

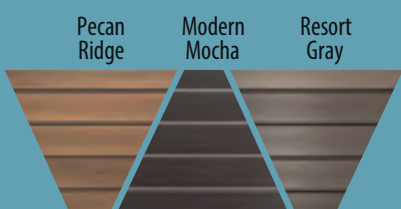
Option installée par le concessionnaire

- Mise à niv. de l'ensemble de jets illuminés



Spécifications et style sujets à changement
AquaGlo illustrés et stéréo en option

Couleurs extérieures



Couleurs intérieures



500 SERIES



VITALITY FOR LIFE

MONARQUE

Spécifications

Sièges: 6-7 occupants
Taille (LxlxH): 211 x 211 x 96.5 cm

Pompes: Pompe 1 3.0Hp/6.0bHp, 2Sp
Pompe 2 3.0Hp/6.0bHp, 2Sp

Poids sec/humide: 352 / 1537 kg

Jets: 49

Litres: 1189

Caractéristiques

- AquaGlo®
- Oreiller profilé illuminé
- Sous-verres Aurora
- Caractéristiques Aurora Cascade 2
- Vannes de contrôle éclairées
- Excel-X® Armoire (Simili Bois)
- Protection contre le gel
- Perma-Shield™ Bac inférieur
- Couverture de style Premier
- Halo Pro-Loc™ Jets en acier inoxydable
- Châssis en acier
- Northern Exposure® Système d'isolation
- Commandes SmartTouch2

Options

- Champagne Air™ (10 jets d'air)
- Pompe de circulation 24h/24
- CleanZone®
- CleanZone® Ultra Double désinfection
- Vita Tunes™

Option installée par le concessionnaire

- Mise à niv. de l'ensemble de jets illuminés



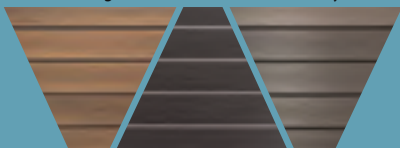
Spécifications et style sujets à changement
AquaGlo illustrés et stéréo en option

Couleurs extérieures

Pecan Ridge

Modern Mocha

Resort Gray



Couleurs intérieures

Silver Marble

Glacier Mountain

Smokey Mountain

Tuscan Sun

Midnight Canyon

Storm Clouds



500 SERIES

VITAspa

VITALITY FOR LIFE

PRESTIGE

Spécifications

Sièges: 5-6 occupants
Taille (LxlxH): 211 x 211 x 96.5 cm

Pompes: Pompe 1 3.0Hp/6.0bHp, 2Sp
Pompe 2 3.0Hp/6.0bHp, 2Sp

Poids sec/humide: 387 / 1553 kg

Jets: 52

Litres: 1162

Caractéristiques

- AquaGlo®
- Oreiller profilé illuminé
- Sous-verres Aurora
- Caractéristiques Aurora Cascade 2
- Vannes de contrôle éclairées
- Excel-X® Armoire (Simili Bois)
- Protection contre le gel
- Perma-Shield™ Bac inférieur
- Couverture de style Premier
- Halo Pro-Loc™ Jets en acier inoxydable
- Châssis en acier
- Northern Exposure® Système d'isolation
- Commandes SmartTouch2

Options

- Champagne Air™ (10 jets d'air)
- Pompe de circulation 24h/24
- CleanZone®
- CleanZone® Ultra Double désinfection
- Vita Tunes™

Option installée par le concessionnaire

- Mise à niv. de l'ensemble de jets illuminés



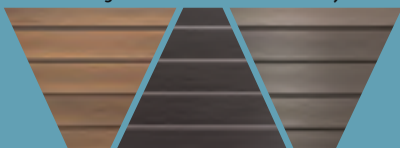
Spécifications et style sujets à changement
AquaGlo illustrés et stéréo en option

Couleurs extérieures

Pecan Ridge

Modern Mocha

Resort Gray



Couleurs intérieures

Silver Marble

Glacier Mountain

Smokey Mountain

Tuscan Sun

Midnight Canyon

Storm Clouds



500 SERIES

VITAspa

VITALITY FOR LIFE

JOLI

Spécifications

Sièges: 4 occupants
Taille (LxlxH): 208x 177 x 81 cm

Pompes: Pompe 1 3.0Hp/6.0bHp, 2Sp
Pompe 2 3.0Hp/6.0bHp, 2Sp

Poids sec/humide: 316 / 1218 kg

Jets: 44

Litres: 906

Caractéristiques

- AquaGlo® •
- Oreiller profilé illuminé •
- Sous-verres Aurora •
- Caractéristiques Aurora Cascade 2 •
- Vannes de contrôle éclairées •
- Excel-X® Armoire (Simili Bois) •
- Protection contre le gel •
- Perma-Shield™ Bac inférieur •
- Couverture de style Premier •
- Halo Pro-Loc™ Jets en acier inoxydable •
- Châssis en acier •
- Northern Exposure® Système d'isolation •
- Commandes SmartTouch2 •

Options

- Champagne Air™ (10 jets d'air) •
- Pompe de circulation 24h/24 •
- CleanZone® •
- Vita Tunes™ •

Option installée par le concessionnaire

- Mise à niv. de l'ensemble de jets illuminés •



Spécifications et style sujets à changement
AquaGlo illustrés et stéréo en option

Couleurs extérieures

Pecan Ridge

Modern Mocha

Resort Gray



Couleurs intérieures

Silver Marble

Glacier Mountain

Smokey Mountain

Tuscan Sun

Midnight Canyon

Storm Clouds



500 SERIES

VITAspa

VITALITY FOR LIFE

TRIO

Spécifications

Sièges: 3 occupants
Taille (LxlxH): 168 x 211 x 76 cm

Poids sec/humide: 262 / 996 kg

Litres: 738

Pompes: Pompe 1 3.0Hp/6.0bHp, 2Sp

Jets: 20

Caractéristiques

AquaGlo®
Oreiller profilé illuminé
Sous-verres Aurora
Vannes de contrôle éclairées

Excel-X® Armoire (Simili Bois)
Protection contre le gel
Perma-Shield™ Bac inférieur
Couverture de style Premier
Halo Pro-Loc™ Jets en acier inoxydable
Châssis en acier
Northern Exposure® Système d'isolation
Commandes SmartTouch2

Options

Champagne Air™ (10 jets d'air)

Pompe de circulation 24h/24
CleanZone®
CleanZone® Ultra Double désinfection

Option installée par le concessionnaire

Mise à niv. de l'ensemble de jets illuminés



Spécifications et style sujets à changement
AquaGlo illustrés et stéréo en option

Couleurs extérieures

Pecan Ridge

Modern Mocha

Resort Gray



Couleurs intérieures

Silver Marble

Glacier Mountain

Smokey Mountain

Tuscan Sun

Midnight Canyon

Storm Clouds



Factuel

Ce que nous consommons détermine les capacités de notre corps. Cela comprend une meilleure santé cardiaque, une réduction du risque de cancer, une meilleure mémoire, des os solides et un meilleur sommeil.



300 SERIES

LUXE

Spécifications

Siège: 6-7 occupants
Taille (LxlxH): 231 x 231 x 96.5 cm
Poids sec/humide: 415 / 2157 kg
Litres: 1751

Caractéristiques

- Oreiller profilé
- Sous-verres Aurora
- Caractéristiques Aurora Cascade 2
- Vannes de contrôle éclairées
- Éclairage intérieur à LED
- Excel-X® Armoire (Simili Bois)
- Protection contre le gel
- Perma-Shield™ Bac inférieur
- Couverture de style Premier
- Halo Pro-Loc™ jets en acier inoxydable
- Système d'isolation Vital Energy

Options

- Champagne Air™ (10 jets d'air)
- Pompe de circulation 24h/24
- CleanZone®
- CleanZone® Ultra Double désinfection
- Vita Tunes™

Spécifications et style sujets à changement.
Montré avec stéréo en option.

ISOLATION ÉNERGÉTIQUE VITALE

Le système d'isolation Vital Energy présente des caractéristiques écologiques isolation recyclée. Fabriqué à partir de fibres naturelles recyclées, approuvé par le U.S. Green Building Council.



Pompes: Pompe 1 2.0Hp/4.0bHp, 2Sp
Pompe 2 2.0Hp/4.0bHp, 2Sp
Jets: 43



Couleurs extérieures

Pecan Mocha Gray



Couleurs intérieures

Silver Marble Glacier Mountain Smokey Mountain Tuscan Sun Midnight Canyon Storm Clouds



300 SERIES

VITAspa

VITALITY FOR LIFE

SENSATION

Spécifications

Siège: 6 occupants
Taille (LxlxH): 231 x 231 x 96.5 cm
Poids sec/humide: 402 / 1977 kg
Litres: 1583

Pompes: Pompe 1 2.0Hp/4.0bHp, 2Sp
Pompe 2 2.0Hp/4.0bHp, 2Sp
Jets: 43

Caractéristiques

- Oreiller profilé
- Sous-verres Aurora
- Caractéristiques Aurora Cascade 2
- Vannes de contrôle éclairées
- Éclairage intérieur à LED
- Excel-X® Armoire (Simili Bois)
- Protection contre le gel
- Perma-Shield™ Bac inférieur
- Couverture de style Premier
- Halo Pro-Loc™ jets en acier inoxydable
- Système d'isolation Vital Energy

Options

- Champagne Air™ (10 jets d'air)
- Pompe de circulation 24h/24
- CleanZone®
- CleanZone® Ultra Double désinfection
- Vita Tunes™

Spécifications et style sujets à changement.
Montré avec stéréo en option.



Couleurs extérieures

Pecan Mocha Gray



Couleurs intérieures

Silver Marble Glacier Mountain Smokey Mountain Tuscan Sun Midnight Canyon Storm Clouds



300 SERIES

ÉLÉGANT

VITAspa

VITALITY FOR LIFE

Spécifications

Siège: 5 occupants
Taille (LxlxH): 200 x 211 x 94 cm
Poids sec/humide: 359 / 1605 kg
Litres: 1253

Pompes: Pompe 1 2.0Hp/4.0bHp, 2Sp
Pompe 2 2.0Hp/4.0bHp, 2Sp
Jets: 39

Caractéristiques

- Oreiller profilé
- Sous-verres Aurora
- Caractéristiques Aurora Cascade 2
- Vannes de contrôle éclairées
- Éclairage intérieur à LED
- Excel-X® Armoire (Simili Bois)
- Protection contre le gel
- Base scellée "tout climat"
- Couverture de style Premier
- Halo Pro-Loc™ jets en acier inoxydable
- Système d'isolation Vital Energy

Options

- Champagne Air™ (10 jets d'air)
- Pompe de circulation 24h/24
- CleanZone®
- Vita Tunes™

Spécifications et style sujets à changement.
Montré avec stéréo en option.



Couleurs extérieures

Pecan Mocha Gray



Couleurs intérieures

Silver Marble Glacier Mountain Smokey Mountain Tuscan Sun Midnight Canyon Storm Clouds



300 SERIES

VITAspa

VITALITY FOR LIFE

INTRIGUE

Spécifications

Siège: 5 occupants
Taille (LxlxH): 200 x 211 x 94 cm
Poids sec/humide: 348 / 1594 kg
Litres: 1253

Pompes: Pompe 1 2.0Hp/4.0bHp, 2Sp

Jets: 33

Caractéristiques

- Oreiller profilé
- Sous-verres Aurora
- Caractéristiques Aurora Cascade 2
- Vannes de contrôle éclairées
- Éclairage intérieur à LED
- Excel-X® Armoire (Simili Bois)
- Protection contre le gel
- Base scellée "tout climat"
- Couverture de style Premier
- Halo Pro-Loc™ jets en acier inoxydable
- Système d'isolation Vital Energy

Options

- Champagne Air™ (10 jets d'air)
- Pompe de circulation 24h/24
- CleanZone®
- Vita Tunes™

Spécifications et style sujets à changement.
Montré avec stéréo en option.



Couleurs extérieures

Pecan Mocha Gray



Couleurs intérieures

Silver Marble Glacier Mountain Smokey Mountain Tuscan Sun Midnight Canyon Storm Clouds



300 SERIES



VITALITY FOR LIFE

AMOUR

Spécifications

Siège: 2 occupants
Taille (LxlxH): 183 x 183 x 84 cm
Poids sec/humide: 259 / 1005 kg
Litres: 750

Pompes: Pompe 1 2.0Hp/4.0bHp, 2Sp

Jets: 22

Caractéristiques

- Oreiller profilé
- Sous-verres Aurora
- Éclairage intérieur à LED
- Excel-X® Armoire (Simili Bois)
- Bac inférieur Perma-Shield™
- Couverture de style Premier
- Halo Pro-Loc™ jets en acier inoxydable
- Système d'isolation Vital Energy

Options

- CleanZone®



Spécifications et style sujets à changement.

Couleurs extérieures

Pecan Mocha Gray



Couleurs intérieures

Silver Marble Glacier Mountain Smokey Mountain Tuscan Sun Midnight Canyon Storm Clouds



Factuel

L'exercice physique peut augmenter votre énergie, prévenir et combattre les problèmes de santé, et améliorer votre humeur, vous permettant ainsi de profiter pleinement de la vie.



100 SERIES

VITAspa

VITALITY FOR LIFE

IMAGE

Spécifications

Siège: 4 occupants
Taille (LxlxH): 208 x 175 x 81 cm
Poids sec/humide: 280 / 1173 kg
Litres: 897

Pompes: Pompe 1 2.0Hp/4.0bHp, 2Sp

Jets: 22

Caractéristiques

- Sous-verres Aurora
- Éclairage intérieur à LED
- Excel-X® Armoire (Simili Bois)
- Protection contre le gel
- Base scellée "tout climat"
- Couverture de style Premier
- Halo Pro-Loc™ Jets en acier inoxydable
- Système d'isolation Vital Energy

Options

- CleanZone®
- Option installée par le concessionnaire



Spécifications et style sujets à changement.

Couleurs extérieures

Pecan Mocha Gray



Couleurs intérieures

Silver Marble Glacier Mountain Smokey Mountain Tuscan Sun Midnight Canyon Storm Clouds



100 SERIES

VITAspa

VITALITY FOR LIFE

VOEUX

Spécifications

Siège: 5 occupants
Taille (LxlxH): 213 x 188 x 86 cm
Poids sec/humide: 288 / 1308 kg
Litres: 1026

Pompes: Pompe 1 2.0Hp/4.0bHp, 2Sp

Jets: 27

Caractéristiques

- Sous-verres Aurora
- Éclairage intérieur à LED
- Excel-X® Armoire (Simili Bois)
- Protection contre le gel
- Base scellée "tout climat"
- Couverture de style Premier
- Halo Pro-Loc™ Jets en acier inoxydable
- Système d'isolation Vital Energy

Options

- CleanZone®
- Option installée par le concessionnaire



Spécifications et style sujets à changement.

Couleurs extérieures

Pecan Mocha Gray



Couleurs intérieures

Silver Marble Glacier Mountain Smokey Mountain Tuscan Sun Midnight Canyon Storm Clouds






FAITES PLAISIR À VOS SENS

Les 5 sens, le son, la vue, l'odorat, le toucher et le goût jouent tous un rôle dans la création d'une expérience complète. Les spas Vita Spa® ont été conçus pour stimuler tous vos sens.

Écoutez les sons apaisants de la musique et des cascades d'eau. Profitez de la danse visuelle des lumières optiques colorées à la surface de l'eau. Respirez l'air nocturne et le parfum d'une eau propre et claire. Ressentez la chaleur de l'eau et le massage apaisant. Savourez le goût de votre boisson préférée posée sur notre porte-gobelet éclairé. En combinant ces caractéristiques avec l'effet thérapeutique de l'eau à la température parfaite et une grande variété d'options de massage, vous créez votre propre paradis dans votre jardin.



Votre bain à remous ne doit pas être un simple "refuge" contre les éléments ; il peut être utilisé pour les sublimer. Utilisez les lumières personnalisables pour refléter la nature ou recréer un moment donné, vous donnant ainsi la même sensation que si vous y étiez.

AQUAGLO®

THÉRAPIE PAR LES COULEURS

Les lumières dans votre bain à remous influencent votre humeur en fonction de la couleur, et votre Vita Spa® offre toutes les options. Alors que les couleurs chaudes peuvent stimuler la circulation sanguine, l'appétit et l'énergie, les couleurs froides sont connues pour réduire le stress et l'anxiété tout en favorisant la relaxation et la clarté mentale.



PORTE-GOBELETS ÉCLAIRÉS

Un plongeon réconfortant avec votre boisson préférée est la combinaison parfaite. Les porte-gobelets éclairés de Vita Spa ajoutent à la douceur du spectacle lumineux.

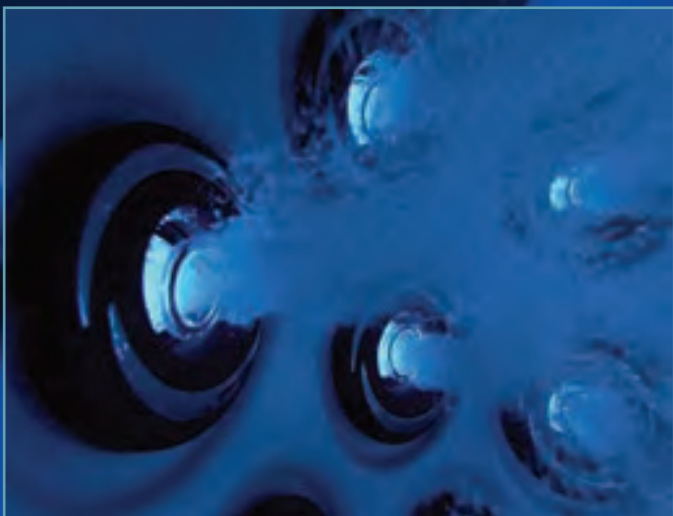


CASCADES AURORA

Un véritable filet d'eau illuminé offrant un effet visuel et sonore apaisant.

NOUVEAU PACKAGE DE JETS ÉCLAIRÉS

Les jets éclairés sont la dernière option installée par le concessionnaire qui a été ajoutée au package d'éclairage AquaGlo. Les principales configurations de jets peuvent être éclairées et contrôlées, en plus des autres fonctionnalités éclairées, directement depuis le panneau de contrôle, ajoutant ainsi à votre expérience



COMMANDES ÉCLAIRÉES

Les vannes de dérivation sont éclairées pour une utilisation facile la nuit et se distinguent des vannes de contrôle d'air non éclairées le long du rail.



APPUIE-TÊTES ÉCLAIRÉS

L'oreiller profilé éclairé berce votre tête pour un confort total.





Son supérieur

VITA TUNES

Notre système de musique Bluetooth est à la fois étanche et résistant à la corrosion, avec des haut-parleurs offrant un son clair et net pour une véritable fidélité musicale. La technologie Bluetooth de pointe met la musique à portée de vos doigts. Profitez de vos artistes préférés et de vos listes de lecture à tout moment avec ce système musical facile à utiliser.





La vitalité découle d'un esprit paisible,
d'un corps nourri et d'une passion pour
la vie. Les spas Vita Spa® rassemblent
tous ces éléments pour que vous puissiez
vivre pleinement. Vitalité pour le moment
présent. Vitalité pour plus tard.
Vitalité pour la vie.

© 2022 MAAX Spas Industries Corp.
Tous droits réservés. CleanZone,
BlueMAAX, Northern Exposure, SenFlo,
Select-A-Swirl, Vortex Sream Plus,
Excel-X, AquaGlo et Vita Spa sont
des marques déposées de
MAAX Spas Industries Corp.
Les spécifications sont
sujettes à modification
sans préavis.

VITA spa
VITALITY FOR LIFE

SPASSION
vente et maintenance de spas

SPASSION SA
Route de Riddes 301
1994 Aproz
Valais - Suisse

info@spassion.ch
www.spassion.ch
+41 76 419 82 10